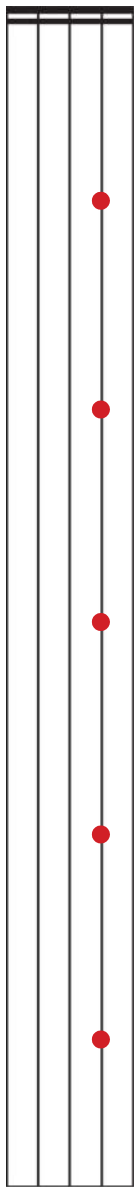


Για να γράψουμε νότες στο πεντάγραμμο πρέπει πρώτα να βάλουμε ένα κλειδί στην αρχή. Ένωσε τις τελείες για να σχηματίσεις το **κλειδί του Σολ!** Άρχισε από την κουκίδα.



Τώρα δοκίμασε  
μόνη/ος σου.

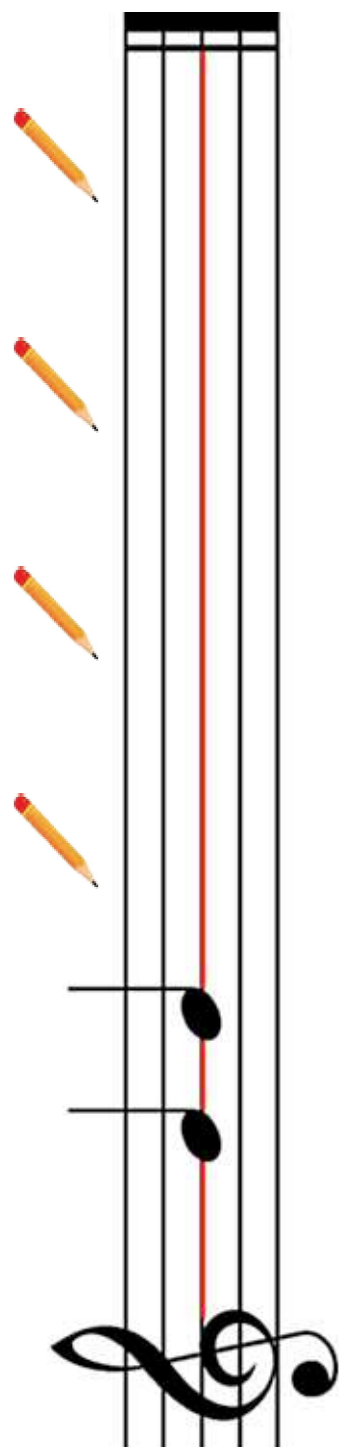
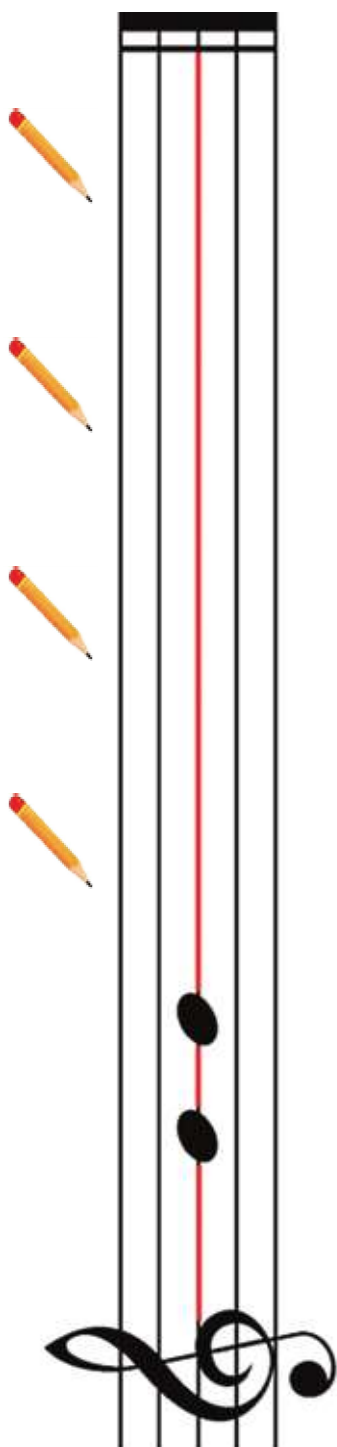
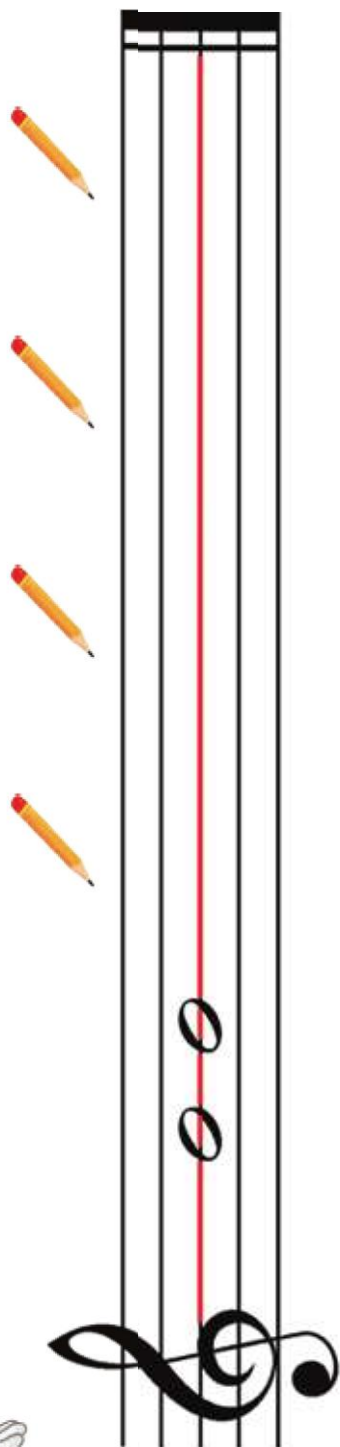


Το πεντάγραμμο αποτελείται από πέντε γραμμές. Χρωμάτισέ τες όλες. Το ποδαράκι μου σου δείχνει από πού ν' αρχίσεις!



Το πεντάγραμμο έχει τέσσερα διαστήματα. Χρωμάτισε το πρώτο και το τρίτο. Σου δείχνω από πού αρχίζει το πρώτο. Βρες το τρίτο εσύ!

Γράφουμε τη νότα ΣΙ στη γραμμή:



Γράφουμε τη νότα ΛΑ στο διάστημα:

